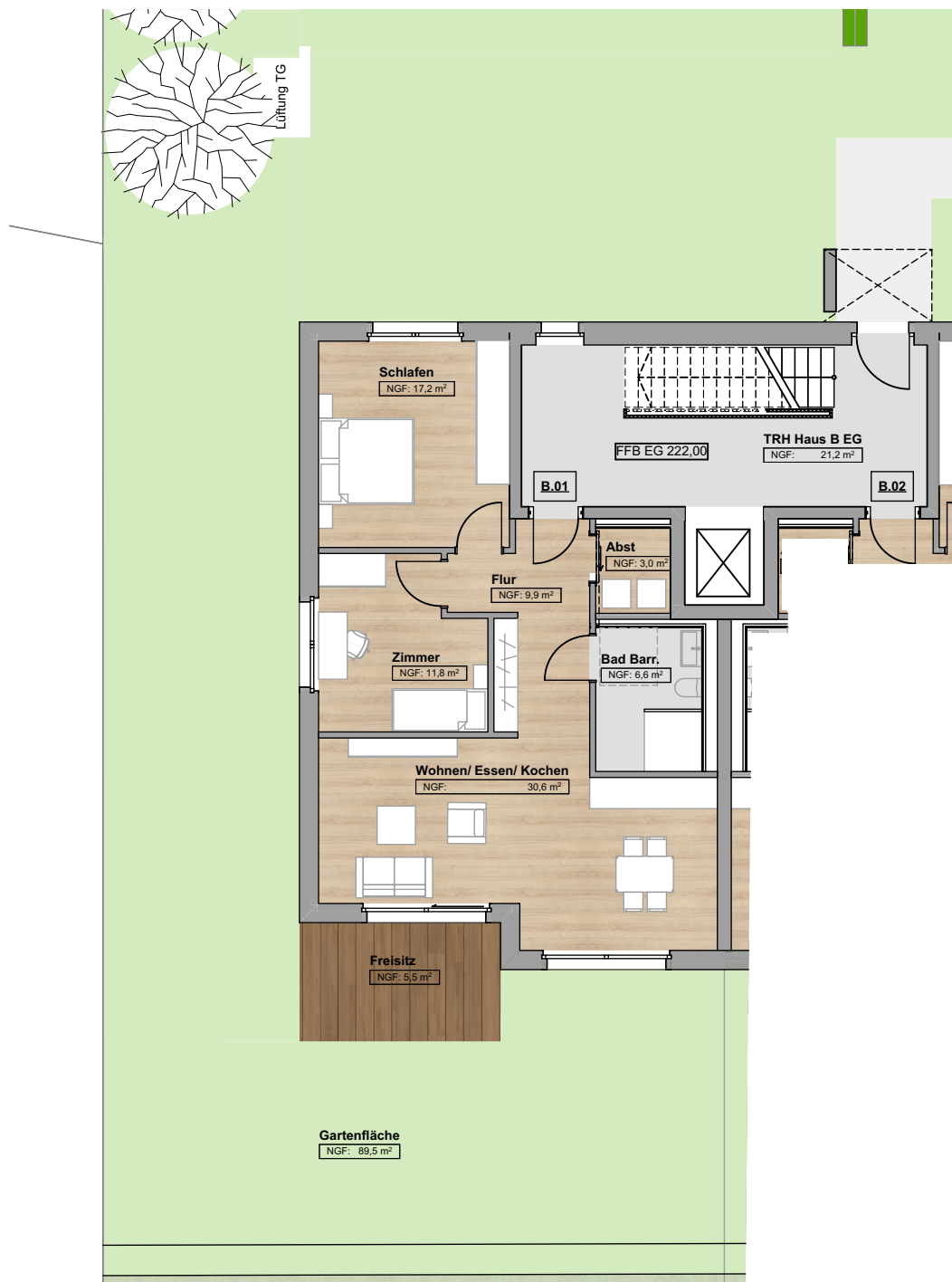


Wohlfühlquartier am Städtle

Haus B, EG, WHG 01
3- Zimmer-Wohnung

reserviert



Wohnfläche m²

Abst	3,0
Bad Barr.	6,6
Flur	9,9
Freisitz	5,5
Schlafen	17,2
Wohnen/ Essen/ Kochen	30,6
Zimmer	11,8

Gesamt B.01: 84,6 m²

Gartenfläche: 90,9 m²

